

กับ

## เสี่ยงต่อ ในครรภ์

ทำให้เส้นเลือดที่เลี้ยงรก

ทำให้เลือดไปเลี้ยงทารกน้อยลง ประกอบกับ  
สารบ่อนอนออกไซด์จากวันบุหรี่ ทำให้เลือดส่ง  
งานได้น้อยลง และสารพิษอื่นๆ จากควันบุหรี่  
ระเหยขึ้น ตะกั่ว แคดเมียม

ห้ระบบการไหลเวียนของเลือดที่ไปเลี้ยงรก  
ความผิดปกติ

ให้ทารกได้รับเลือดและออกซิเจนน้อยลง

เห็นำหนักตัวทารกน้อยลง มีความผิดปกติ  
โครงสร้าง

ทำงานของสมองทารก



## นิโคติน

## อันตรายต่อ การแรกเกิด

ในการทดลองที่ทำให้หนูที่ตั้งครรภ์ได้รับนิโคติน ทำให้  
เกิดความผิดปกติของสมองของลูกหนูที่คลอดออกมา  
มีพฤติกรรมที่ผิดปกติและทนต่อการขาดออกซิเจน  
ได้น้อย ซึ่งน่าจะเป็นสิ่งที่เกิดขึ้น ในทารกที่เสียชีวิต  
กะทันหันในแม่ที่สูบบุหรี่ (Sudden Infant Death  
Syndrome)

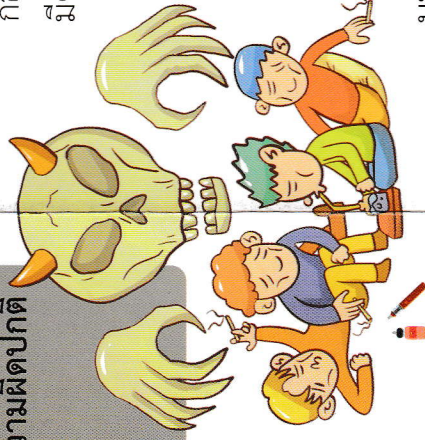
## นิโคติน

## เป็นสารที่มีอำนาจเสพติดรุนแรง

กลไกและพฤติกรรมกรรมการเสพติดนิโคติน  
มีคุณลักษณะเหมือนกับกับการเสพติด  
เฮโรอีน หรือโคเคน

การเสพติดนิโคตินจากการสูบบุหรี่  
ไฟฟ้ารุนแรงกว่าการเสพติดนิโคติน  
ในบุหรี่มวน

แม่แม่ที่ตั้งครรภ์จำนวนมากที่เลิกสูบบุหรี่ไม่ได้



มูลนิธิรณรงค์เพื่อการไม่สูบบุหรี่ (มูลนิธิ)

36/2 ซอยประติมากรรม 10 ถนนประติมากรรม แขวงพญาไท เขตพญาไท กรุงเทพมหานคร 10400  
โทร. 0-2278-1828 โทรสาร. 0-2278-1830 E-mail : info@ssthailand.or.th  
www.ssthailand.or.th และ www.smoketfreezone.or.th แผนผังจัดพิมพ์ 2567

# นิโคติน

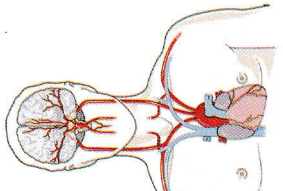
## สารพิษที่เสพติดรุนแรง ในบุหรี่มวนและบุหรี่ไฟฟ้า

นอกจากอันตรายจากนิโคตินแล้ว  
การสูบบุหรี่มวน หรือบุหรี่ไฟฟ้า  
ยังมีสารเคมีพิษ โลหะหนัก  
และสารก่อมะเร็งจำนวนมาก  
ที่ร่างกายจะได้รับด้วย



มูลนิธิรณรงค์  
เพื่อ  
การ  
ไม่  
สูบบุหรี่

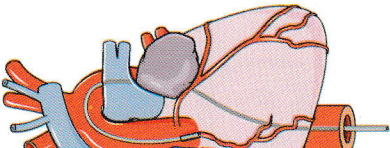
สส  
มูลนิธิรณรงค์  
เพื่อ  
การ  
ไม่  
สูบบุหรี่



## นิโคติน

### ทำให้หัวใจทำงานหนักขึ้น

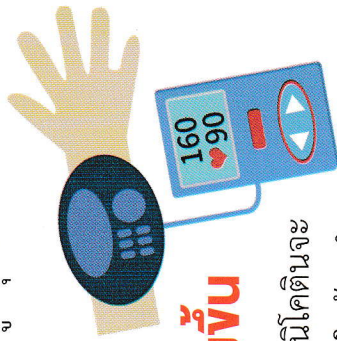
นิโคตินทำให้ร่างกายหลั่งสารเคมี Catecholamines โดยฤทธิ์กระตุ้นการทำงานของหัวใจเพิ่มขึ้น โดยหัวใจเต้นเร็วขึ้น ความดันเลือดสูง และหัวใจบีบตัวมากขึ้น ทำให้หัวใจต้องการเลือดไปเลี้ยงมากขึ้น



## นิโคติน

### ทำให้เลือดไปเลี้ยงหัวใจลดลง

นิโคตินทำให้เส้นเลือดที่ไปเลี้ยงหัวใจหดตัว ทำให้เลือดไปเลี้ยงหัวใจลดลง ไม่เพิ่มขึ้น แม้ในภาวะที่หัวใจต้องการเพิ่มขึ้น โดยเฉพาะในคนที่หลอดเลือดแข็งตัวจากไขมันสูง หรือจากการสูบบุหรี่



## นิโคติน

### ให้ความดันสูง

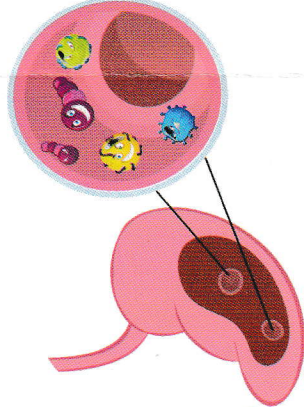
ที่เป็นโรคความดันสูง นิโคตินจะเพิ่มความดันยิ่งเพิ่มขึ้น หัวใจต้องทำงานมากขึ้น ทำให้ต้องใช้ยาแรงขึ้น ในการรักษาความดัน



## นิโคติน

### ส่งผลกระทบต่อไขมันในเลือด

การสูบบุหรี่ทำให้ระดับไขมันชนิดไม่ดี (VLDL และ LDL) ในเลือดเพิ่มขึ้น และไขมันชนิดดี (HDL) ลดลง นิโคตินทำให้สาร Catecholamines หลั่งออกมาเพิ่มขึ้น ทำให้ไขมันในเลือดเปลี่ยนแปลง ส่งผลทำให้หลอดเลือดแข็งตัว และเสื่อมเร็ว



## นิโคติน

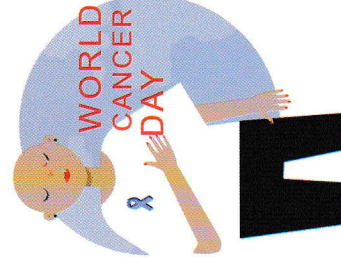
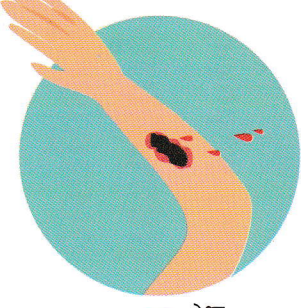
### ทำให้เกิดโรคลำไส้ในกระเพาะอาหาร

การสูบบุหรี่ทำให้อาการกรดไหลย้อนเป็นมากขึ้น เป็นปัจจัยเสี่ยงสำคัญของการเกิดแผลในกระเพาะอาหาร ทำให้แผลหายช้า หรือกลับเป็นใหม่ ทั้งสองโรคนี้ เกิดจากการที่นิโคตินทำให้หน้าย่อยจากฤทธิ์ที่ไหลย้อนเข้าสู่กระเพาะ และการหลั่งสารที่เป็นต่างลดลง

## นิโคติน

### ทำให้แผลหายช้า

การสูบบุหรี่ทำให้แผลผิวหนังหายช้า จากการศึกษาที่นิโคตินทำให้เส้นเลือดไปเลี้ยงผิวหนังหดตัว ทำให้ผิวหนังได้รับออกซิเจนและสารอาหารน้อยลง แผลผ่าตัดก็หายช้า ซึ่งการหายของบาดแผลต้องการเลือดมาเลี้ยงที่เพียงพอ การปลูกผิวหนังในศัลยกรรมตกแต่งก็จะไม่ค่อยประสบความสำเร็จหรือได้ผลไม่ดี



## นิโคติน

### กระตุ้นให้เนื้องอกแข็งแรงขึ้น

สารนิโคตินไม่ใช้สารก่อมะเร็ง แต่มีฤทธิ์เป็นตัวกระตุ้นให้เนื้องอกแข็งแรงขึ้น (Tumor promoter) สารก่อมะเร็งที่มีอยู่ในยาสูบตามธรรมชาติ และสารก่อมะเร็งจะเพิ่มขึ้น ในกระบวนการบ่มยา